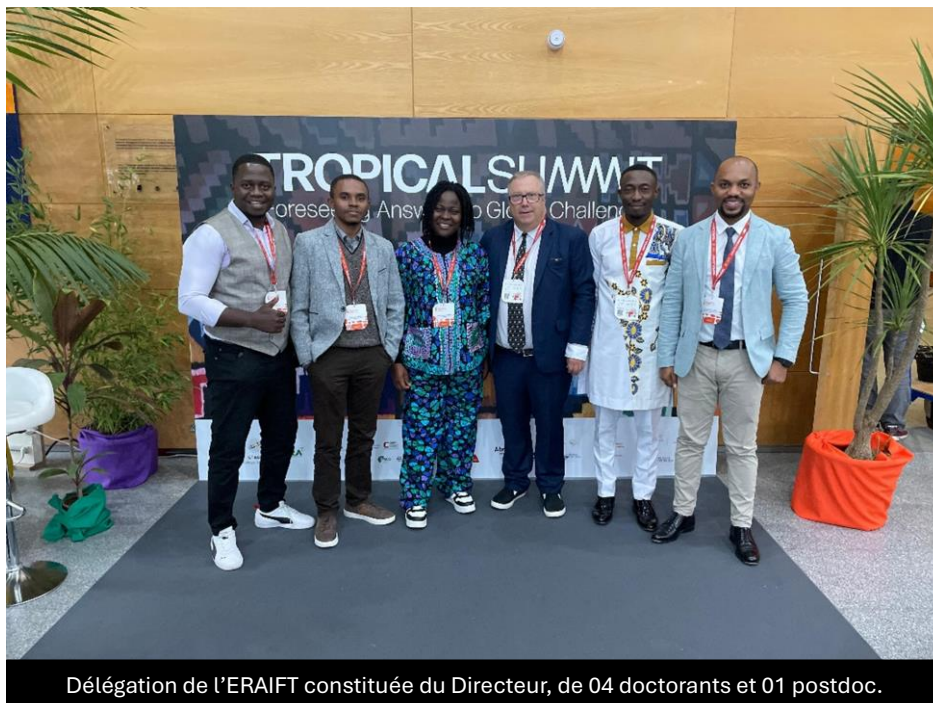


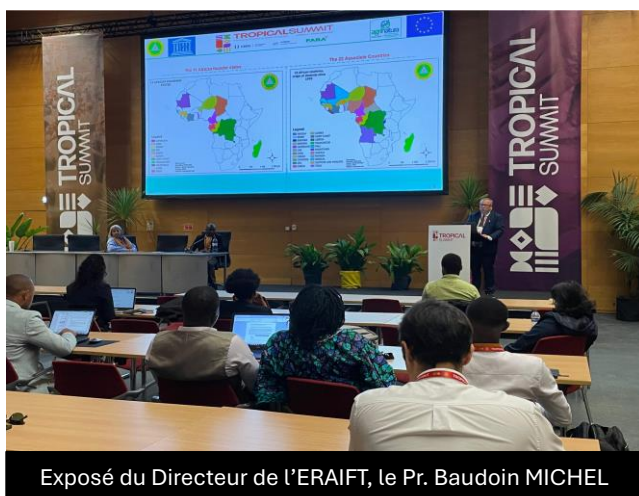
Brillante participation de l'ERAIFT à la première édition du Sommet Tropical organisée par l'Université de Lisbonne (ULISBOA) et le Forum pour la Recherche Agricole en Afrique (FARA), 04-08 Novembre || Lisbonne || Portugal

Une forte délégation de l'ERAIFT, cordonnée par son Directeur le Pr. Baudouin MICHEL, a séjourné du 02 au 09 novembre 2024 à Lisbonne au Portugal, pour participer à la première édition du Sommet Tropical organisée par l'Université de Lisbonne (ULISBOA) et le Forum pour la Recherche Agricole en Afrique (FARA), du 04 au 08 novembre 2024.



Délégation de l'ERAIFT constituée du Directeur, de 04 doctorants et 01 postdoc.

Ce sommet tropical qui visait à : (1) favoriser le transfert des connaissances ; (2) stimuler la mise en réseau multidisciplinaire et des parties prenantes ; (3) et contribuer à la co-crédation et aux projets innovants, en capitalisant et en densifiant les initiatives et plateformes collaboratives existantes ; a été l'occasion pour cette équipe de l'ERAIFT d'échanger avec d'autres chercheurs d'horizons différents, lors d'événements parallèles et pendant leurs différents exposés dont celui du Directeur portant sur « *La promotion des pôles d'excellence multilatéraux : étude du cas de AGRINATURA/ERAIFT (R.D. Congo)* » ; et des doctorants et postdoc sur :



Exposé du Directeur de l'ERAIFT, le Pr. Baudouin MICHEL



Membre du Panel "MOBILITY EXCHANGE IN RESEARCH AND HIGHER EDUCATION"

- *Expansion urbaine et changements dans les schémas du paysage : le cas de la ville de Kisangani et de sa périphérie (RD Congo)*
- *Surveillance de l'entomofaune associée au chou, Brassica oleracea L. dans l'est du Congo*
- *État des lieux de la forêt sacrée dans la région occidentale du Cameroun*

- *Densité et répartition spatiale des principales perturbations anthropiques dans la forêt classée de l'Ouémé Supérieur au Nord-Bénin*
- *Évaluation de la perte de bois et de son impact économique en exploitation forestière dans la forêt tropicale dense du littoral camerounais*



Présentations orales des doctorants

Cette rencontre a également été le lieu pour échanger en présentiel avec le nouveau Directeur d'AGRINATURA , Dr Sylvain Perret, et nos collègues du Collège Tropical de l'Université de Lisbonne partenaires dans ce programme, sur certains points importants devant contribuer à l'amélioration de la collaboration entre nos diverses institutions.



Réunion avec le Directeur d'AGRINATURA et le Collège Tropical

L'ERAIFT félicite et remercie vivement une fois de plus l'Université de Lisbonne de l'avoir associée à cette importante rencontre internationale, et aussi pour l'hospitalité et les dispositions prises par le Collège Tropical (CTROP) pour faciliter la participation de sa délégation. L'ERAIFT remercie également le Directeur d'AGRINATURA, Dr Sylvain PERRET, pour sa présence et ses contributions aux exposés de l'équipe de l'ERAIFT et témoigne toute sa gratitude à l'Union Européenne et AGRINATURA pour le soutien.